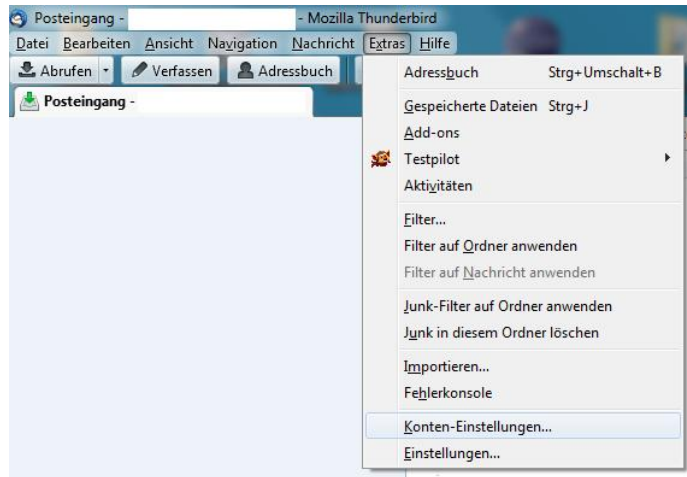


E-Mail Einstellungen Mozilla Thunderbird

I. Schritt

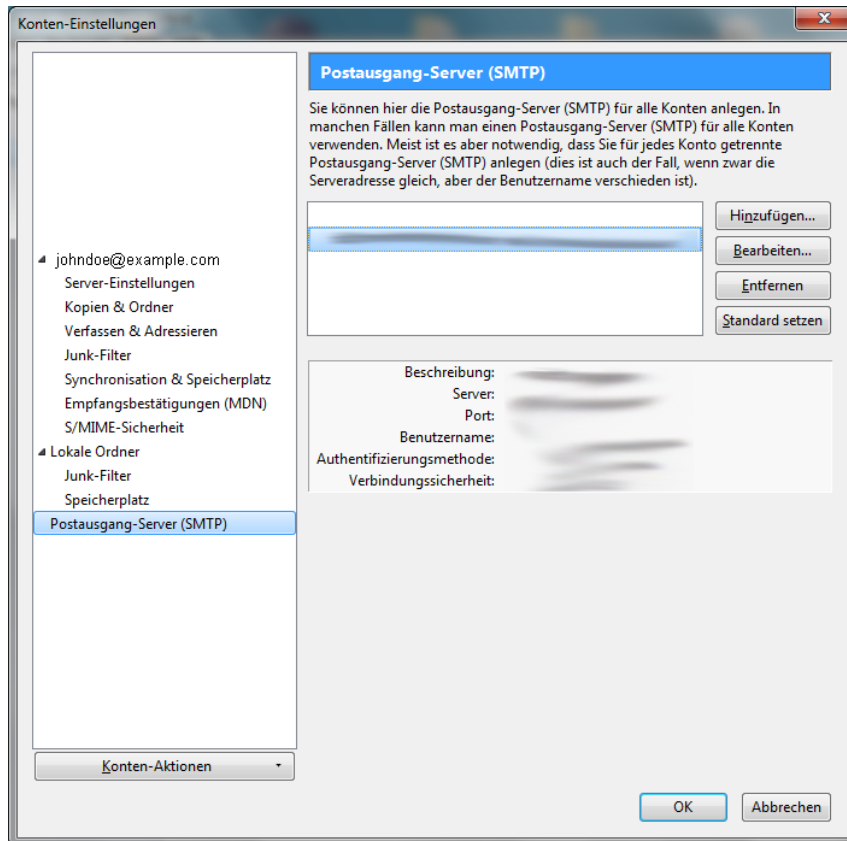
Öffnen Sie Mozilla Thunderbird. Klicken Sie im Menü „Extras“ auf „Konten-Einstellungen“





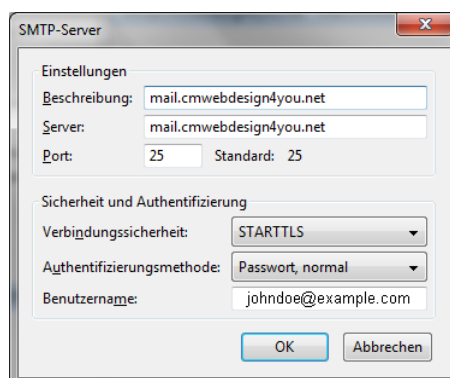
2. Schritt

Klicken Sie in den Konten-Einstellungen auf der linken Seite zuerst auf den Punkt „Postausgang-Server (SMTP)“. Ihre bereits konfigurierten Postausgangsserver sollen auf der rechten Seite aufgelistet sein. Wählen Sie Ihre bisherige Konfiguration aus und klicken Sie auf „Bearbeiten“.



3. Schritt

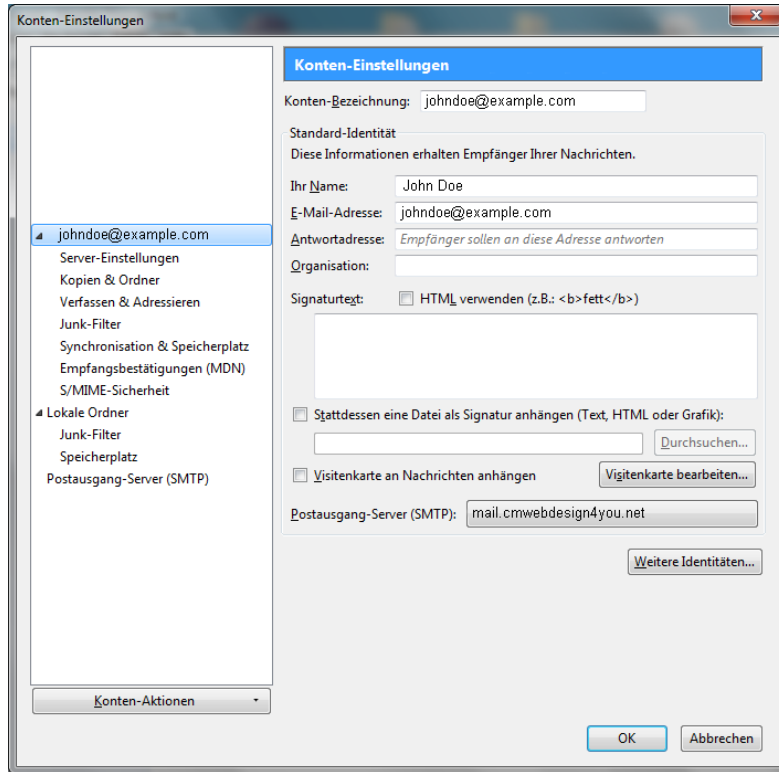
Tragen Sie im Feld Beschreibung und im Feld Server jeweils „mail.cmwebdesign4you.net“ ein. Der Port sollte auf 25 stehen. Im Feld Verbindungssicherheit wählen Sie „STARTTLS“ aus. Die Authentifizierungsmethode ist „Passwort, normal“. Als Benutzername tragen Sie Ihre E-Mail-Adresse ein und bestätigen Sie die Änderungen mit „OK“.





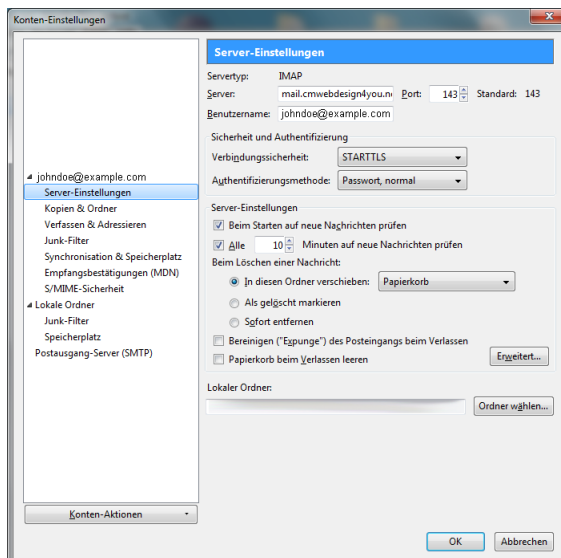
4. Schritt

Wählen Sie nun Ihre E-Mail-Adresse auf der linken Seite aus. Auf der rechten Seite können Sie nun bei „Postausgang-Server (SMTP)“ „mail.cmwebdesign4you.net“ auswählen.



5. Schritt

Klicken Sie auf der rechten Seite, unterhalb Ihrer E-Mail-Adresse auf „Server-Einstellungen“. Auf der rechten Seite tragen Sie im Feld Server „mail.cmwebdesign4you.net“ ein. Stellen Sie den Port auf 143. Als Benutzername tragen Sie Ihre E-Mail-Adresse ein. Bei Verbindungssicherheit wählen Sie „STARTTLS“ aus. Die Authentifizierungsmethode ist wieder „Passwort, normal“.





CMWebDesign4You

Inh.: Christian Molter

6. Schritt.

Bestätigen Sie Ihre Änderungen mit ok. Zum Überprüfen, ob alle Einstellungen richtig sind, schicken Sie eine E-Mail an sich selbst. Damit stellen Sie sicher, dass Sie E-Mail senden und empfangen können. Bei einer Frage, nach einem „Sicherheitszertifikat“ können sie dies bestätigen. Evtl. müssen Sie beim Senden und Empfangen nochmals Ihr Passwort eingeben.